

# WIE ICH MEINE ENERGIE ZÄHLER (STROM, GAS) RICHTIG ABLESE

---

## ZÄHLERARTEN

---

### Stromzähler



### Gaszähler



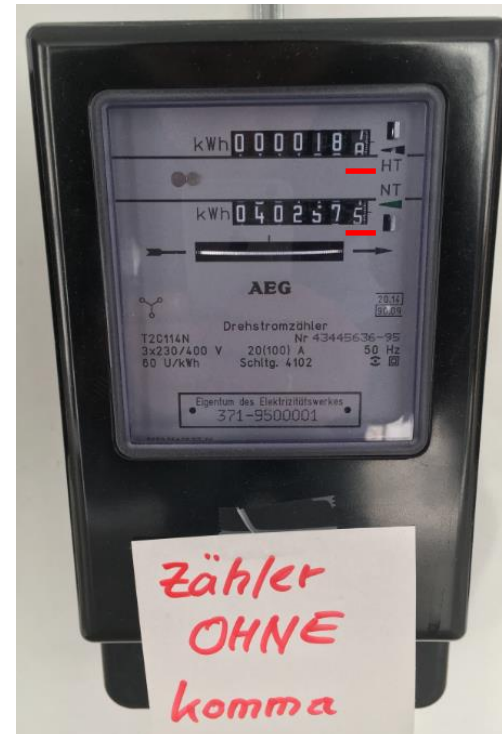
### Eintarifzähler



### Ferraris; mechanischer Stromzähler

1. Prüfen Sie die Zählernummer
2. Lesen Sie den Zählerstand OHNE Kommastelle ab
3. Bei Doppeltarifzähler lesen Sie bitte beide Zählwerke HT 1.8.1 und NT 1.8.2 ohne Kommastelle ab

### Doppeltarifzähler



Bei diesem Doppeltarifzähler gibt es keine Kommastelle.

## EasyMeter; elektronischer Stromzähler

### Eintarifzähler



Prüfen Sie die Zählernummer und lesen Sie den Zählerstand OHNE Kommastelle ab

### Doppeltarifzähler

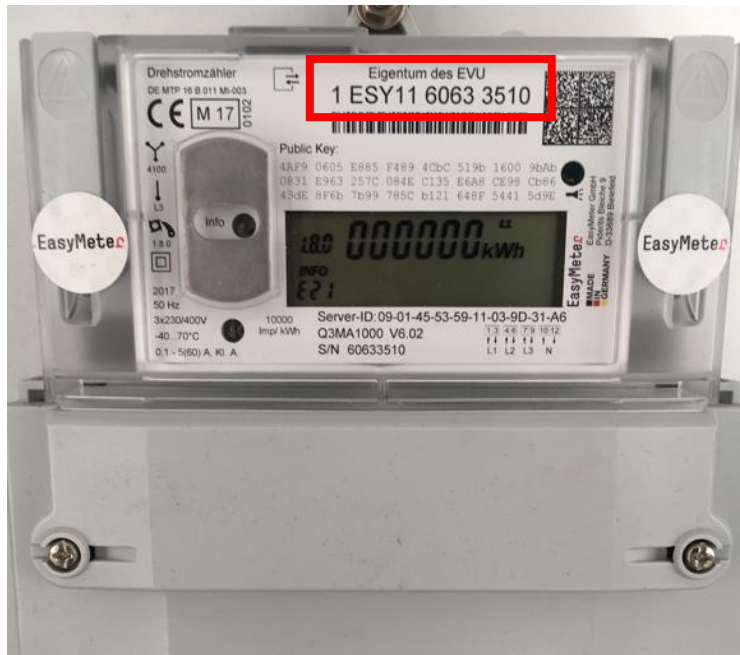


T1 steht für HT  
T2 steht für NT  
(Keine Kommastelle)

# Stromzähler

## elektronischer Stromzähler

### Wechselnde Display Anzeige



Lesen Sie das 1.8.0 Register ab  
(keine Kommastelle)



Nur in Saerbeck

## EasyMeter; elektronischer Stromzähler



Was mache ich, wenn die Anzeige im Display wechselt?

Bitte lesen sie alle folgenden Register ab:

1.8.0 steht für Eintarif (Bezug)

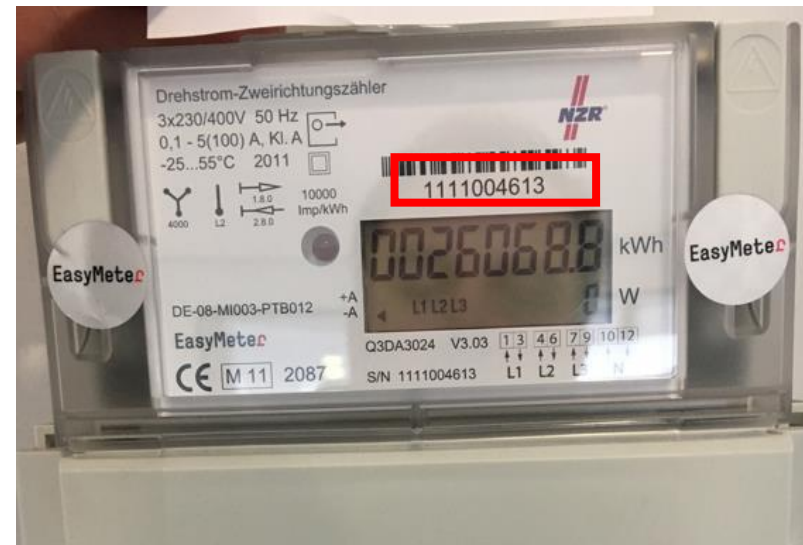
1.8.1 steht für Doppeltarif (HT)

1.8.2 steht für Doppeltarif (NT)

2.8.0 steht für die Einspeisung (z. B. PV-Anlage)

## EasyMeter; elektronischer Stromzähler

### Zweirichtungszähler



+A steht für den Bezug

-A steht für die Einspeisung

Dieser Zähler ist normalerweise nur dann vorzufinden, wenn Sie eine PV-Anlage betreiben. Bitte ohne Kommastelle ablesen.



1. Prüfen Sie die Zählernummer
2. Lesen Sie den Zählerstand OHNE Kommastelle ab