

Saerbecker Ver- und Entsorgungsnetzgesellschaft mbH
An der Mühlenbreite 4
49525 Lengerich
T: 05481 8005 65555

Verbrauchsstelle

Datum: 26.11.2021

Ermittlung der Zählerstände – Bitte lesen Sie Ihren Zähler ab!

Sehr geehrte Damen und Herren,

das Jahr neigt sich dem Ende zu, und es gilt die Stände der Zähler zu ermitteln. Als Netzbetreiber sind wir, unabhängig von Ihrem Energieanbieter, für die Erfassung der Zählerstände zuständig.

Bitte unterstützen Sie uns bei der Ermittlung Ihres Zählerstandes, indem Sie diesen selbst ablesen und **bis zum 15.12.21** an uns übermitteln. Dazu nutzen Sie einfach eine der folgenden

Rückmeldemöglichkeiten:

- QR-Code einscannen:** Geben Sie den Zählerstand ganz einfach online ein.
per Internet: unter <https://www.saerve-online.de/zaehlerstaende/>
per Post: Schicken Sie diese Karte an uns zurück.
per E-Mail: jahresablesung@saerve-netz-online.de (gerne auch mit Foto des Zählers)

Bei Rückfragen zur Zählerstandsermittlung steht Ihnen unser Serviceteam unter Tel.: 05481 8005 65555 gern telefonisch zur Verfügung.

Bitte beachten Sie, dass wir Ihren Verbrauch auf Basis des Vorjahres berechnen, wenn uns Ihre Daten nicht rechtzeitig vorliegen. Vielen Dank für Ihre Unterstützung.

Mit freundlichen Grüßen

Saerbecker Ver- und Entsorgungsnetzgesellschaft mbH

Ihre Zugangsdaten zum Kundenportal

www.saerve-online.de/zaehlerstaende

Benutzername:
Passwort:

QR-Code mit Smartphone oder Tablet einscannen und Zählerstand einfach online melden.

Sparen Sie Zeit mit dem Ableseportal im Internet:



1. QR-Code einscannen
2. Zählerstand eingeben
3. Zeit gespart

Online also available in these languages



Anmeldung mit dem Smartphone oder Tablet:

1. Oben aufgedruckten QR-Code mit der Kamera-App oder einer QR-Code-App einscannen.
2. Zählerstände eingeben und speichern. Fertig!

Anmeldung am PC:

1. Geben Sie in Ihrem Browser: <https://www.saerve-online.de/zaehlerstaende/> ein.
2. Geben Sie Ihre oben angegebenen Kundendaten ein.
3. Zählerstände eingeben und speichern. Fertig!

Alternativ können Sie auch die Ablesekarte auf der Rückseite verwenden.

SaerVE

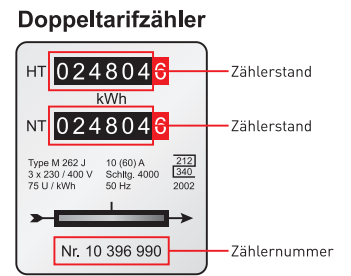
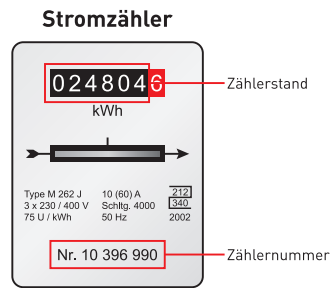
Porto zahlt Empfänger

Deutsche Post 
ANTWORT

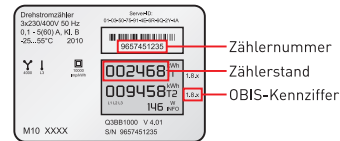
Saerbecker Ver- und Entsorgungsnetzgesellschaft mbH
c/o ASP Metering
Kamen Karree 6d
59174 Kamen

So lesen Sie den Zählerstand richtig ab:

1. Bitte füllen Sie das „Ablesedatum“ aus.
2. Es wäre sehr hilfreich, wenn Sie uns für eventuelle Rückfragen zum Zählerstand eine Rückrufnummer im Feld „Telefon“ mitteilen könnten.
3. Tragen Sie den Zählerstand ein.
Bitte notieren Sie nur die Werte vor dem Komma.
4. Zum Schluss unterschreiben Sie bitte die Ablesekarte im dafür vorgesehenen Feld.



Moderne Messeinrichtung



Weitere Hilfestellungen zur Ablesung finden Sie unter www.saerve-online.de/zaehlerstaende/

TIPP: Am einfachsten & schnellsten gehts via Internet



Anmeldung mit dem Smartphone oder Tablet:

1. Den auf der Vorderseite aufgedruckten QR-Code mit der Kamera-App oder einer QR-Code-App einscannen.
2. Zählerstände eingeben und speichern. Fertig!

Anmeldung am PC:

1. Geben Sie in Ihrem Browser: www.saerve-online.de/zaehlerstaende/ ein.
2. Geben Sie Ihre auf der Vorderseite angegebenen Kundendaten ein.
3. Zählerstände eingeben und speichern. Fertig!

Kartenummer:
Verbrauchsstelle:

Bitte deutlich schreiben

Zählernummer

Art

Zählerstand

Verarbeitungscode

Zählernummer	Art	Zählerstand	Verarbeitungscode
	Strom		X X X
###	###		
###	###		
###	###		
###	###		
###	###		
###	###		
###	###		
###	###		

Bitte die Postanschrift dieser Karte nur für die Rücksendung der Ablesekarte verwenden.

Die Karten werden maschinell verarbeitet.

Zusätzliche Eintragungen auf der Karte werden nicht berücksichtigt.

Rücksendung bis:

15.12.2021

Tag der Ablesung

TT MM 20JJ

2 0

E-Mail (freiwillig)

Telefon (tagsüber für Rückfragen zum Zählerstand)

Unterschrift