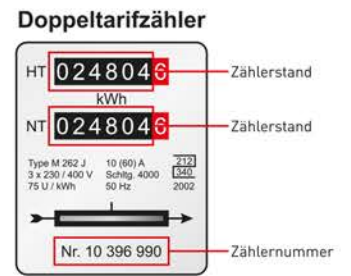
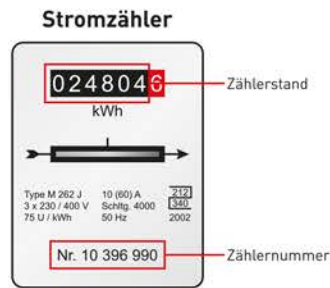
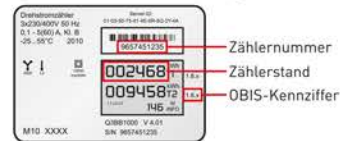


So lesen Sie den Zählerstand richtig ab:

1. Bitte füllen Sie das „Ablesedatum“ aus.
2. Es wäre sehr hilfreich, wenn Sie uns für eventuelle Rückfragen zum Zählerstand eine Rückrufnummer im Feld „Telefon“ mitteilen könnten.
3. Tragen Sie den Zählerstand ein.
Bitte notieren Sie nur die Werte vor dem Komma.
4. Zum Schluss unterschreiben Sie bitte die Ablesekarte im dafür vorgesehenen Feld.



Moderne Messeinrichtung



Weitere Hilfestellungen zur Ablesung finden Sie unter www.saerve-online.de/zaehlerstaende/

TIPP: Am einfachsten & schnellsten gehts via Internet



Anmeldung mit dem Smartphone oder Tablet:

1. Den auf der Vorderseite aufgedruckten QR-Code mit der Kamera-App oder einer QR-Code-App einscannen.
2. Zählerstände eingeben und speichern. Fertig!

Anmeldung am PC:

1. Geben Sie in Ihrem Browser: www.saerve-online.de/zaehlerstaende/ ein.
2. Geben Sie Ihre auf der Vorderseite angegebenen Kundendaten ein.
3. Zählerstände eingeben und speichern. Fertig!

Kartenummer:
Verbrauchsstelle:



Bitte deutlich schreiben

Zählernummer	Art	Zählerstand	Verarbeitungscode
###	###		
###	###		
###	###		
###	###		
###	###		
###	###		
###	###		
###	###		

Rücksendung bis:
16.12.2023

Bitte die Postanschrift dieser Karte nur für die Rücksendung der Ablesekarte verwenden.

Die Karten werden maschinell verarbeitet.

Zusätzliche Eintragungen auf der Karte werden nicht berücksichtigt.

Tag der Ablesung

TT MM 20JJ
2 0

E-Mail (freiwillig)

Telefon (tagsüber für Rückfragen zum Zählerstand)

Unterschrift